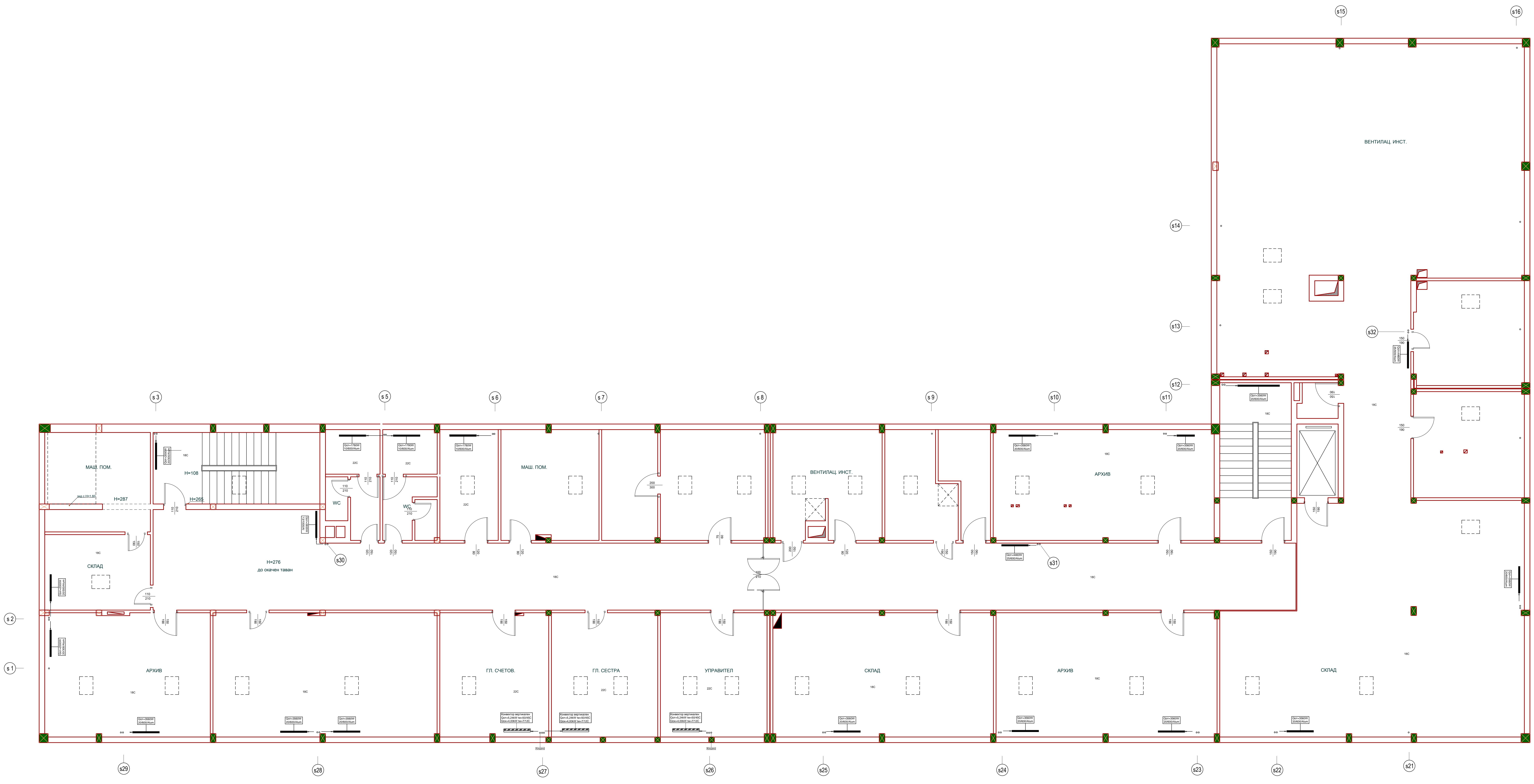


Проект „Въвеждане на мерки за енергийна ефективност в сградата на ”МБАЛ Св.Св.Кирил и Иовита“ в гр.Свиленград”, Договор № В604-02-03-003-017/18.08.2015 г., финансиран от Европейското икономическо пространство, Финансов механизъм 2009-2014, Програма BG04 „Енергийна ефективност и възобновяема енергия“



- ЛЕГЕНДА**
- 1.Означена стая / номер
  - 2.Радиатор алуминиев-бр.азурери/Нстр.
  - 3.Конвектор стоици на стена
  - 4.Зорилаци тръбаи линия от тръбаи Stabi Al 2xФ25x1.5-конвектори,2xФ20x2,8-радиатори
  - 4.Конвектор на топлинна разширениа
  - 5.Конденато линия PVCФ32x1,5
  - 6.Автоматичен обезвъздушител 1/2"
  - 7.Сборичен вентил СВ
  - 8.Вертикален шранг от тръбаи Stabi Al

- ЗАБЕЛЕЖКИ:**
- 1.Всички радиатори са алуминиеви с Нстр.=Ф00ммx300мм/1000мм, и означена дължина
  - 2.Всички радиатори в санитарните помещения са алуминиеви с Нстр.= 600 и означена дължина
  - 3.Радиатори над 2000мм да се свързват диагонално
  - 4.Разпределителната мрежа под тавана на сутерейния етаж
  - 5.Шранговете да са изолирани, монтаж по стената, свързати с гипсокартон
  - 6.На отоплителните тела радиатори да бъдат монтирани по един автоматичен обезвъздушител 1/2", един терморегулиращ радиаторен вентил на входа и един радиаторен вентил на изхода.
  - 7.Използвателните размери на тръби, захранващи радиаторите се тръбаи Stabi Al ФФ02x3 и на конвектори тръбаи Stabi Al ФФ25x3,5 за конденза PVC Ф32x1,5 и PVC Ф20x1,5
  - 8.Хидравлична гръбна с Р=Ф0,45 MPa
  - 9.Размера на арматурата по р-ра на тръбите
  - 10.Тръбатаи верениа, намаляващи през всички помещения да се топлоизолира с микропереста гума 13мм.
  - 11.АО се монтира на височина Нмонт ~2,00м от врата под тавана.
  - 12.Вертикалните шрангове да се укрепят с монтажни скоби през 100мм
  - 13.Разпределителната мрежа се монтира на подавни метални инст. от тавана на сутерейна по подпорци начин
  - 14.Отоплителните тела да се монтира с въздушни наклон 2% към обезвъздушителите
  - 15.Топлопроводите да се монтира с изолация наклон 3% към водосъбирател и водоразпределител
  - 16.Всички тръби захранващи конвектори и радиатори да се изолират и заземят с въздушностойна пеноизолация
  - 17.Затворните разпределителни съдове 2броя x 600п да се монтира съгласно сметата и изолацията на производителта.
  - 18.Експанзионен събор за поена на котел, Ф 500 и принадлежката му арматура да се монтира съгласно сметата и изолацията на производителта
  - 19.Инсталацията за неутрализация на конденза - 2броя да се монтира съгласно сметата и изолацията на производителта
  - 20.Трениването през новата конструкция на сградата да се съгласува с инженер-конструктор
  - 21.Всички изменения на проекта да се съгласуват с проектанта

<b>СЪДЪРЖАНИЕ</b>	
ОТОПИТЕЛНА ИНСТАЛАЦИЯ	РАЗПРЕДЕЛЕНИЕ
Разпределение топ. етаж	
Лист: 05	табелски етаж
ОБЕКТ	Паркена на отоплителна инсталация на "МБАЛ Свиленград ЕООД"
ЧАСТ	05
ПРОЕКТАНТ	инж.Парпанов
ВЪВЕЖИТЕЛ	Община Свиленград
02/2016г.	ФАЗА-РП